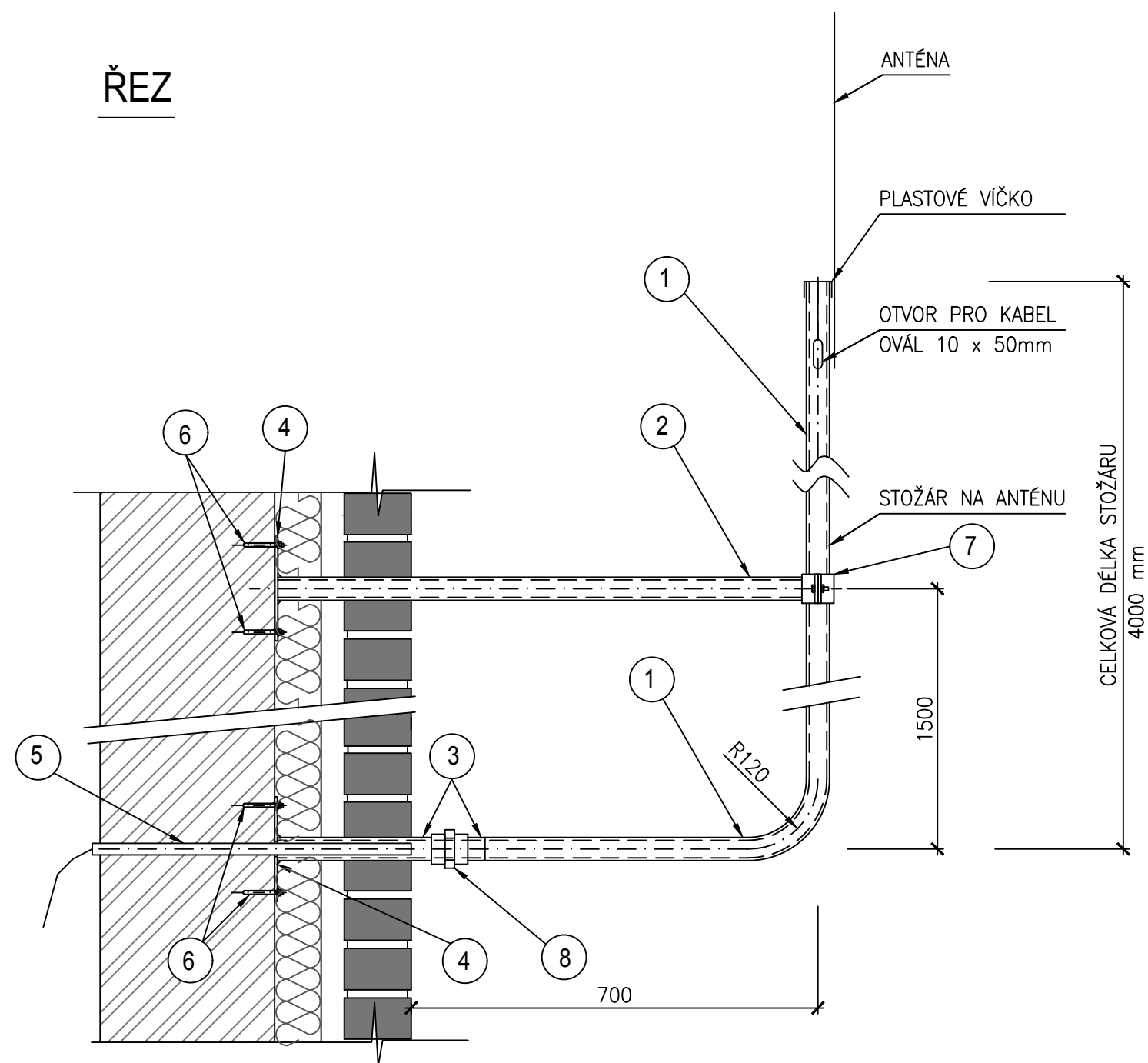


ŘEZ

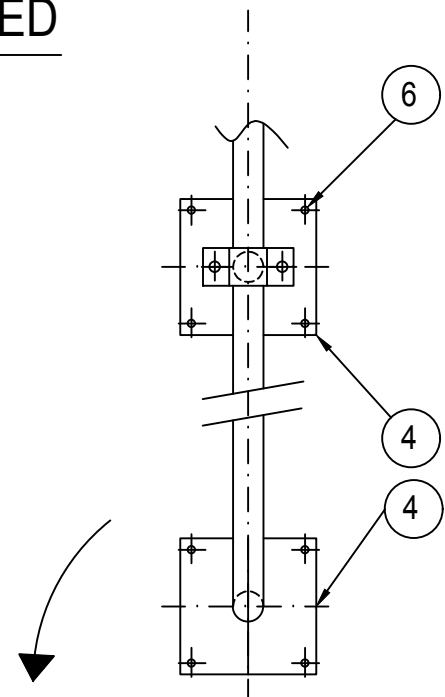


VÝPIS PODROBNOSTÍ

NEREZOVÁ OCEL AISI 304 , DIN 1.4301

OZN	PROFIL	DÉLKA (mm)	ks	HMOTN. (kg/m)	HMOTN. (celkem)	POZNÁMKA
1	TRUBKA Ø40x2	RD 4800	1	1,90	9,12	přišroubovat k 8
2	TRUBKA Ø40x2	900	1	1,90	1,71	přivařit k 4
3	VSUVKA PŘIVAŘOVACÍ G5/4"		2	1,90	1,36	přivařit k 4/1
4	PLECH 150x150x5		2	39	1,75	
5	KOTEVNÍ TRUBKA Ø20x2	500	1	0,90	0,11	přivařit k 4
6	LEPENÁ KOTVA HIT HY 150 ŠROUB HAS-E-R M8x80 mm (NEREZ)		8			
7	DĚLENÝ NEREZ TŘMEN(CÍPANT)Ø45mm pásovina 50 x 5 – 200mm		1	1,96	0,39	přivařit k 2
8	ŠROUBENÍ ZÁVITOVÉ PŘÍMÉ-NEREZ DN40		1		0,50	sešroubovat 1+3
HMOTNOST CELKEM 14,94 kg						

POHLED



POZNÁMKA

DETAILNÍ PROVEDENÍ OTOČNÉ KONZOLY BUDE PŘED VÝROBOU PROJEDNÁNO S OBJEDNATELEM.

	VODOHOSPODÁŘSKÉ INŽENÝRSKÉ SLUŽBY a.s.	
	Křížová 472/47, 150 00 PRAHA 5	
Vypracoval: Ing. P. Plášek		Hlavní inž. projektu: Ing. M. Butor
Projektant: Ing. P. Plášek		Ved. atelieru: Ing. M. Butor
VINEC, VODOVOD - ŘEŠENÍ TLAKOVÝCH POMĚRŮ D. DOKUMENTACE OBJEKTŮ SO 02.1 - STAVEBNÍ ÚPRAVY		Datum: září 2015
		Stupeň: DSP/DPS
		Formát: 2 A4
		Zak.číslo: VIS 1/14 - 015
Investor: Vodovody a kanalizace Mladá Boleslav, a.s., Čechova 1151, Mladá Boleslav		Měřítko: 1:10
ANTÉNNÍ KONZOLA		Číslo přílohy: D.1.14